

digikala



راهنمای عکاسی مد و پوشاک

— واحد محتوا —

جدول محتوا



اکسسوری و ...



کودک



بزرگسال



استانداردها

استانداردها

(عکس اصلی و آلبوم)

درجه C

(غیر قابل قبول)

پس زمینه رنگی و یا طرح دار

کالای تا شده و با چوب لباسی

نمای جانبی کالا

لکه یا اشیاء در پس زمینه

نور نامناسب (خیلی کم یا خیلی زیاد)

کالای کثیف یا نامرتب

کیفیت پایین عکس ، جنس پارچه و دوخت در عکس واضح نباشد

درجه B

(قابل قبول)

عکاسی از کالا بصورت تخت

پس زمینه طوسی (با توجه به راهنمای ذکر شده)

طرح کلی محصول و جزئیات قابل مشاهده است

هنگام بزرگنمایی جنس پارچه و دوخت به اندازه کافی واضح هستند

عکس با تعداد فریم کمتر

عکس برزد

درجه A

(استاندارد دیجی کالا)

عکس بدون مانکن

بهترین کیفیت لباس

نمای کامل از لباس

مرتب و در مرکز

پس زمینه سفید

فرم مناسب محصول

عکس برزد

رنگ پس زمینه

میزان درجه خاکستری پس زمینه کالا



پس زمینه ایده آل



درجه A ✓

عکس اصلی
(لباس)



2500×2500



2500×2500

- عکس بدون مانکن باشد
- بهترین کیفیت لباس
- نمای کاملی از لباس نمایش داده شود
- کالا مرتب و در مرکز قرار داشته باشد
- پس زمینه سفید باشد
- فرم لباس مناسب باشد

درجه B ✓

عکس اصلی
(لباس)



تصویر کالا بصورت تخت

عکس بدون مانکن با زاویه کم



- تصویر کالا بصورت تخت عکاسی شده باشد
- عکس بدون مانکن دارای کمی زاویه باشد
- پس زمینه خاکستری باشد (با توجه به راهنمای صفحه 4)
- طرح کلی محصول و جزئیات قابل مشاهده باشد
- هنگام بزرگنمایی ، جنس پارچه و دوخت به اندازه کافی واضح باشد

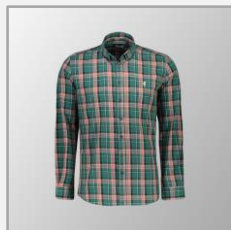
درجه C ❌

عکس اصلی (لباس)

- پس زمینه تصویر رنگی و یا طرح دار باشد
- کالا تا شده یا با چوب لباسی باشد
- استفاده از نمای جانبی لباس
- لکه و کثیفی یا اشیاء در پس زمینه وجود داشته باشد
- نور زیاد یا خیلی کم تصویر
- کالای کثیف و نا مرتب
- کیفیت پایین عکس، (جنس، پارچه و دوخت به اندازه کافی واضح نباشد)



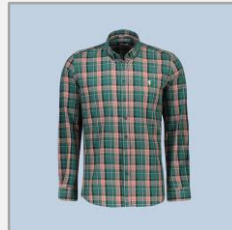
مانکن ❌



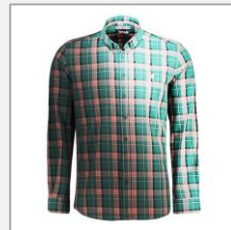
پس زمینه غیر یکنواخت ❌



پس زمینه طرح دار ❌



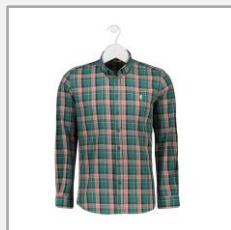
پس زمینه رنگی ❌



نور زیاد و یا کم ❌



لباس تا شده ❌



با چوب لباسی ❌



لایف استایل ❌



نمای جانبی ❌



فرم نا مرتب ❌

درجه A ✓

عکس آلبوم
(لباس)



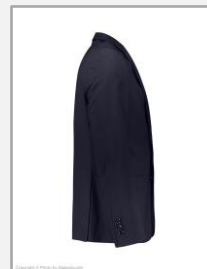
روبرو



مانکن



پشت



پهلوی



جزئیات



جنس پارچه

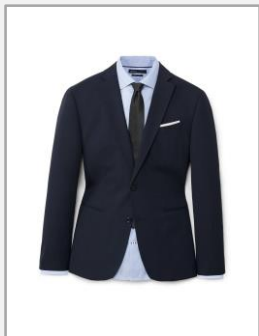


برند

- عکس پشت سفید
- بهترین کیفیت لباس
- نمای کاملی از لباس نمایش داده شود
- کالا مرتب و در مرکز قرار داشته باشد
- پس زمینه سفید باشد
- فرم لباس مناسب باشد
- تعداد فریم های کافی برای نمایش کامل کالا مطابق با راهنمای دیجی کالا
- تصویری از برند کالا وجود داشته باشد

درجه B ✓

عکس آلبوم (لباس)



روبرو



پشت



برند

- تصویر کالا بصورت تخت عکاسی شده باشد
- پس زمینه خاکستری باشد (با توجه به راهنمای صفحه 4)
- طرح کلی محصول و جزئیات قابل مشاهده باشد
- هنگام بزرگنمایی ، جنس پارچه و دوخت به اندازه کافی واضح باشد
- نمای کاملی از لباس نمایش داده شود
- تعداد فریم عکس کمتر
- تصویری از برند کالا وجود داشته باشد

درجه C ❌

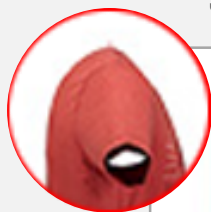
عکس آلبوم
(لباس)



پس زمینه کثیف



شکل نامرتب



کیفیت پایین عکس



پس زمینه رنگی

- پس زمینه تصویر رنگی و یا طرح دار باشد
- لکه و کثیفی یا اشیاء در پس زمینه وجود داشته باشد
- نور زیاد یا خیلی کم تصویر
- کالا کثیف و نامرتب باشد
- کیفیت پایین عکس، (جنس، پارچه و دوخت به اندازه کافی واضح نباشد)



TATTOO



TORN CLOTHES



مردانه



زنانه



قوانین مانکن

قسمت های قابل قبول

- استفاده از مانکن بی جان برای لباس های نسبتا باز
- مانکن بی جان نباید دارای برجستگی های بیش از حد داشته باشد
- صورت مانکن نباید مشخص باشد
- در صورت پوشیده بودن گردن (در خانم ها) از بینی به پایین کراپ شده باشد

✓ درجه A

عکس مانکن



- پس زمینه ساده باشد
- ژست مدل استاندارد باشد
- قوانین پوششی مانکن طبق موارد صفحه 11 رعایت شده باشد
- استفاده از مانکن بی جان برای لباس های نسبتاً باز (مطابق شرایط اعلام شده در صفحه 11)
- صورت مشخص نباشد

درجه C ❌

عکس مانکن



لباس پاره



ژست نامناسب



لباس جذب



بدون کفش



لباس زیر زنانه



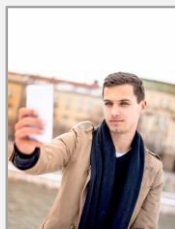
عکس صورت



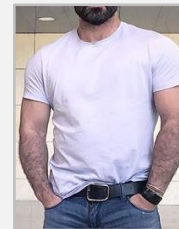
لباس باز



مشخص نبودن کامل
لباس



ژست نامناسب



نداشتن آراستگی
مناسب (موی دست)

- لباس زیر مردانه و زنانه (حتی با مانکن
- بی جان ممنوع است)
- لباس زاپ دار (دارای پارگی)
- عکس صورت (سلفی و درآینه)
- لباس باز (بدون رعایت قوانین
- پوششی ذکر شده در صفحه 11)
- مشخص نبودن کل لباس
- لباس جذب و بدن نما
- مانکن بدون کفش
- ژست نامناسب



درجه A ✓

لباس زیر زنانه و مردانه

- عکس بدون مانکن باشد
- بهترین کیفیت لباس
- نمای کاملی از لباس نمایش داده شود
- کالا مرتب و در مرکز قرار داشته باشد
- پس زمینه سفید باشد
- فرم لباس مناسب باشد
- تصویری از برند کالا وجود داشته باشد
- تعداد فریم های کافی برای نمایش کامل کالا مطابق با راهنمای دیجی کالا
- در صورت طرح دار بودن لباس عکس پشت کالا الزامی است

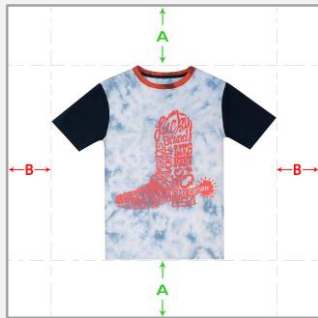




درجه B ✓

لباس زیر زنانه و مردانه

- تصویر کالا بصورت تخت عکاسی شده باشد
- پس زمینه خاکستری باشد (با توجه به راهنمای صفحه 4)
- طرح کلی محصول و جزئیات قابل مشاهده باشد
- در صورت طرح دار بودن لباس عکس پشت کالا الزامی است
- هنگام بزرگنمایی ، جنس پارچه و دوخت به اندازه کافی واضح باشد
- نمای کاملی از لباس نمایش داده شود
- تعداد عکس کمتر نسبت به راهنمای دیجی کالا
- تصویری از برند کالا وجود داشته باشد



درجه A ✓

عکس اصلی
(لباس کودک)

- تصویر کالا بصورت تخت عکاسی شده باشد
- نشان دادن بهترین کیفیت لباس
- نمای کاملی از لباس نمایش داده شود
- کالا مرتب و در مرکز قرار داشته باشد
- پس زمینه سفید باشد
- فرم لباس مناسب باشد

درجه C ❌

عکس اصلی
(لباس کودک)



مانکن ❌



پس زمینه غیر یکنواخت ❌



پس زمینه طرح دار ❌



پس زمینه رنگی ❌



نور زیاد و یا کم ❌



لباس تا شده ❌



با چوب لباسی ❌



مانکن ❌



جزئیات ❌



فرم نامرتب ❌

- پس زمینه تصویر رنگی و یا طرح دار باشد
- لکه و کثیفی یا اشیاء در پس زمینه وجود داشته باشد
- کالا تا شده یا با چوب لباسی باشد
- نور زیاد یا خیلی کم تصویر
- کالای کثیف و نامرتب
- کیفیت پایین عکس، (جنس، پارچه و دوخت به اندازه کافی واضح نباشد)
- استفاده از نمای جانبی لباس
- استفاده از مانکن و مدل

درجه A ✓

عکس آلبوم
(لباس کودک)



روبرو



مانکن



پشت



جزئیات لباس



پارچه



برند

- بهترین کیفیت لباس
- نمای کاملی از لباس نمایش داده شود
- کالا مرتب و در مرکز قرار داشته باشد
- پس زمینه سفید باشد
- فرم لباس مناسب باشد
- تصویری از برند کالا وجود داشته باشد
- تعداد فریم های کافی برای نمایش کالا مطابق با راهنمای تصاویر دیجی کالا



روبرو



برند

درجه B ✓

عکس آلبوم
(لباس کودک)

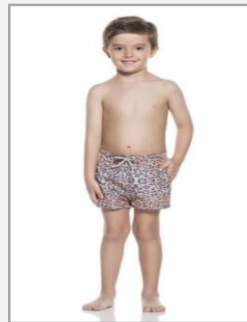
- پس زمینه خاکستری باشد (با توجه به راهنمای صفحه 4)
- طرح کلی محصول و جزئیات قابل مشاهده باشد
- هنگام بزرگنمایی ، جنس پارچه و دوخت به اندازه کافی واضح باشد
- نمای کامل از لباس
- تعداد فریم عکس کمتر
- تصویری از برند کالا وجود داشته باشد

✓ درجه A

عکس مانکن



- کودکان زیر پنج سال
- پس زمینه ساده باشد
- ژست مدل استاندارد باشد
- صورت مدل مشخص نباشد (از قسمت بینی به پایین بلامانع است)



درجه C ❌

عکس مانکن

- کودکان بالای 5 سال
- مشخص بودن چهره
- مدل، ژست استاندارد نداشته باشد
- لباس های باز، زیر و شنا
- پشت زمینه شلوغ و غیر کاربردی

کیف، کفش و اکسسوری ...



درجه بندی

(عکس مین و آلبوم)

درجه C

(غیر قابل قبول)

پس زمینه طرح دار یا رنگی

نمای جانبی کالا

مانکن برای گوشواره، گردنبند و پابند

مانکن برای کفش صندل زنانه، دمپایی لا انگشتی زنانه و کلاه زنانه

لکه یا اشیاء در پس زمینه دیده شود

نور نامناسب (خیلی زیاد یا کم)

کالای کثیف و نامرتب

کیفیت پایین عکس، جزئیات و جنس به اندازه کافی واضح نباشد

درجه B

(قابل قبول)

بدون استند برای زیورآلات

پس زمینه خاکستری (با توجه به استاندارد)

هنگام بزرگنمایی، جنس کالا و جزئیات به اندازه کافی واضح باشد

طرح کلی محصول دیده شود

داری برند

درجه A

(استاندارد دیجی کالا)

استند مشکی یا طوسی برای زیورآلات

برای کفش پای چپ به سمت چپ

بهترین کیفیت برای اکسسوری، کیف، کفش و ...

کالا مرتب و در مرکز

پس زمینه سفید

فرم مناسب محصول

نمای کامل از اکسسوری، کیف و کفش

نور مناسب و نشان دادن براق بودن زیورآلات

مانکن برای زیورآلات مطابق قوانین ذکر شده

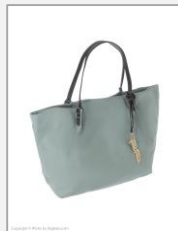
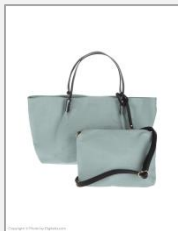
مانکن روسری بدون صورت و یا نمای پشت کالا

داری برند

عکس اصلی



آلبوم



درجه A ✓

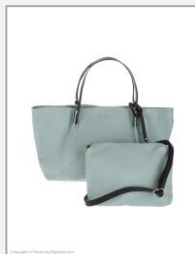
کیف عکس اصلی و آلبوم

- بهترین کیفیت کالا
- نمای کاملی از کالا نمایش داده شود
- کالا مرتب و در مرکز قرار داشته باشد
- پس زمینه سفید باشد
- فرم کالا مناسب باشد
- تصویری از برند کالا وجود داشته باشد
- تعداد فریم های کافی برای نمایش کالا مطابق با راهنمای تصاویر دیجی کالا باشد
- دارای نور مناسب باشد

عکس اصلی



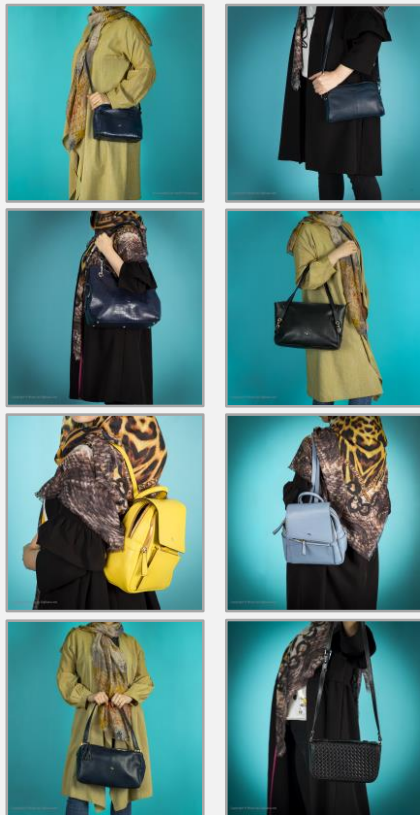
آلبوم



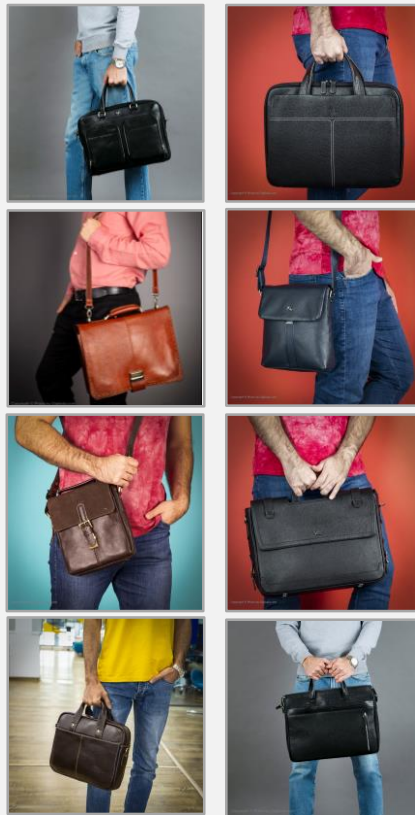
درجه B ✓ کیف عکس اصلی و آلبوم

- پس زمینه خاکستری باشد (با توجه به راهنمای صفحه 4)
- طرح کلی محصول و جزئیات قابل مشاهده باشد
- هنگام بزرگنمایی ، جنس و پارچه و دوخت ها به اندازه کافی واضح باشد
- تصویری از برند کالا وجود داشته باشد
- تعداد فریم عکس کمتر

زنانه



مردانه



درجه A ✓

لایف استایل کیف

- پس زمینه ساده و مناسب با کاربری کالا
- ژست مناسب
- قوانین پوششی مانکن طبق موارد صفحه 11 رعایت شده باشد

درجه A ✓

کفش عکس اصلی و آلبوم



عکس اصلی



آلبوم



- لنگه چپ کفش به سمت چپ
- بهترین کیفیت کالا
- کالا مرتب و در مرکز قرار داشته باشد
- پس زمینه سفید باشد
- فرم کالا مناسب باشد
- نمای کاملی از کالا نمایش داده شود
- دارای نور مناسب باشد
- مانکن برای کیف و کفش (طبق قوانین تعریف شده)
- تصویری از برند کالا وجود داشته باشد

عکس اصلی



آلبوم



درجه B ✓

کفش

عکس اصلی و آلبوم

- پس زمینه خاکستری باشد (با توجه به راهنمای صفحه 4)
- طرح کلی محصول و جزئیات قابل مشاهده باشد
- هنگام بزرگنمایی ، جنس و پارچه و دوخت ها به اندازه کافی واضح باشد
- تصویری از برند کالا وجود داشته باشد
- تعداد فریم عکس کمتر
- تصویری از برند کالا وجود داشته باشد

عکس اصلی



آلبوم



درجه A ✓

اکسسوری عکس اصلی و آلبوم

- استند مشکی یا خاکستری برای گردنبند
- بهترین کیفیت کالا
- کالا مرتب و در مرکز قرار داشته باشد
- پس زمینه سفید باشد
- فرم کالا مناسب باشد
- نمای کاملی از کالا نمایش داده شود
- دارای نور مناسب باشد
- تصویری از برند کالا وجود داشته باشد

عکس اصلی



آلبوم



✓ درجه A

کراوات
عکس اصلی و آلبوم

- بهترین کیفیت کالا
- کالا مرتب و در مرکز قرار داشته باشد
- پس زمینه سفید باشد
- فرم کالا مناسب باشد
- نمای کاملی از کالا نمایش داده شود
- دارای نور مناسب باشد
- تصویری از برند کالا وجود داشته باشد

درجه B ✓

اکسسوری عکس اصلی و آلبوم



عکس اصلی



عکس مین



عکس آلبوم



عکس آلبوم

- بدون استند برای زیورات
- می تواند پس زمینه خاکستری باشد (با توجه به راهنمای صفحه 4)
- هنگام بزرگنمایی، جنس به اندازه کافی واضح باشد
- تعداد فریم عکس کمتر
- تصویری از برند کالا وجود داشته باشد

درجه C ❌

عکس مانکن و آلبوم
(زیورالات)

- پس زمینه رنگی و یا طرح دار (برای تصاویر آلبوم)
- نمای جانبی مانکن
- مانکن برای گوشواره، گردنبند و پابند
- لکه یا اشیاء موجود در پس زمینه
- نور نامناسب (زیاد و یا کم)
- شکل نامرتب
- کیفیت پایین عکس



پس زمینه کثیف



پس زمینه طرح دار با رنگی



شکل نامرتب



مانکن برای پابند



مانکن با ناخن بلند



کیفیت پایین



نور نامناسب



مانکن برای گردنبند



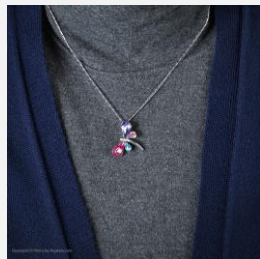
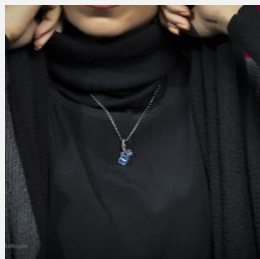
مانکن برای گوشواره



مانکن با ناخن طراحی شده

درجه A ✓

لایف استایل اکسسوری

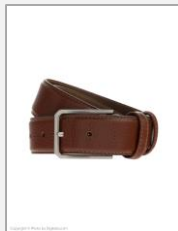


- پس زمینه ساده و مناسب با کاربری کالا
- ژست مناسب
- قوانین پوششی مانکن طبق موارد صفحه 11 رعایت شده باشد
- دست مانکن آراسته باشد
- شکل لاک و یا ناخن نامناسب و نافرهم نباشد
- کالاهای مناسب برای مانکن (گردنبنند، انگشتر، دستبند، آویز ساعت) ساعت، کراوات، با قوانین مانکن

عکس اصلی



آلبوم



✓ درجه A

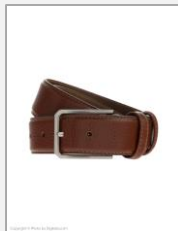
کمر بند
عکس اصلی و آلبوم

- بهترین کیفیت
- فرم مناسب کالا
- کالاهای مناسب برای مانکن (گردنبند، انگشتر، دستبند، آویز ساعت) ساعت، کراوات، کمر بند با قوانین مانکن
- تصویری از برند کالا وجود داشته باشد
- کالا مرتب و در مرکز قرار داشته باشد
- پس زمینه سفید باشد

عکس اصلی



آلبوم

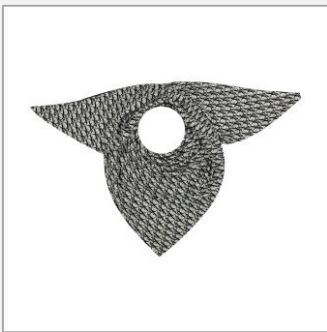


درجه B ✓

کمر بند
عکس اصلی و آلبوم

- می تواند پس زمینه خاکستری باشد (با توجه به راهنمای صفحه 4)
- هنگام بزرگنمایی، جنس به اندازه کافی واضح باشد
- تعداد فریم عکس کمتر
- تصویری از برند کالا وجود داشته باشد

عکس اصلی



آلبوم

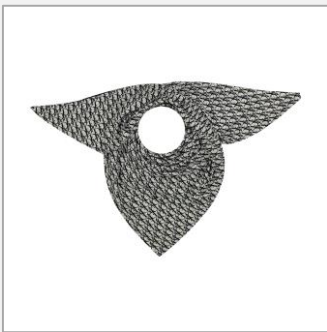


درجه A ✓

روسری عکس اصلی و آلبوم

- نشان دادن بهترین کیفیت
- کالا مرتب و در مرکز قرار داشته باشد
- پس زمینه سفید باشد
- فرم کالا مناسب باشد
- مانکن روسری بدون صورت و یا نمای پشت کالا
- تصویری از برند کالا وجود داشته باشد

عکس اصلی



آلبوم



درجه B ✓

روسری عکس اصلی و آلبوم

- پس زمینه خاکستری (با توجه به استاندارد ارایه شده)
- طرح کلی محصول و جزئیات قابل مشاهده باشد
- هنگام بزرگنمایی ، جنس و پارچه و دوخت به اندازه کافی واضح باشد
- عکس برزند
- تعداد فریم عکس کمتر

با تشکر

